

Instrukcja obsługi montażu zacisków Codimex C.

Suwmiarki Codimex charakteryzują się najwyższą jakością i skalą odporną na ścieranie..

Zaciski są zapakowane razem ze szczękami, śrubami i nakrętkami przeznaczonymi do montażu. Producent zapewnia również narzędzia do montażu zacisków Codimex.



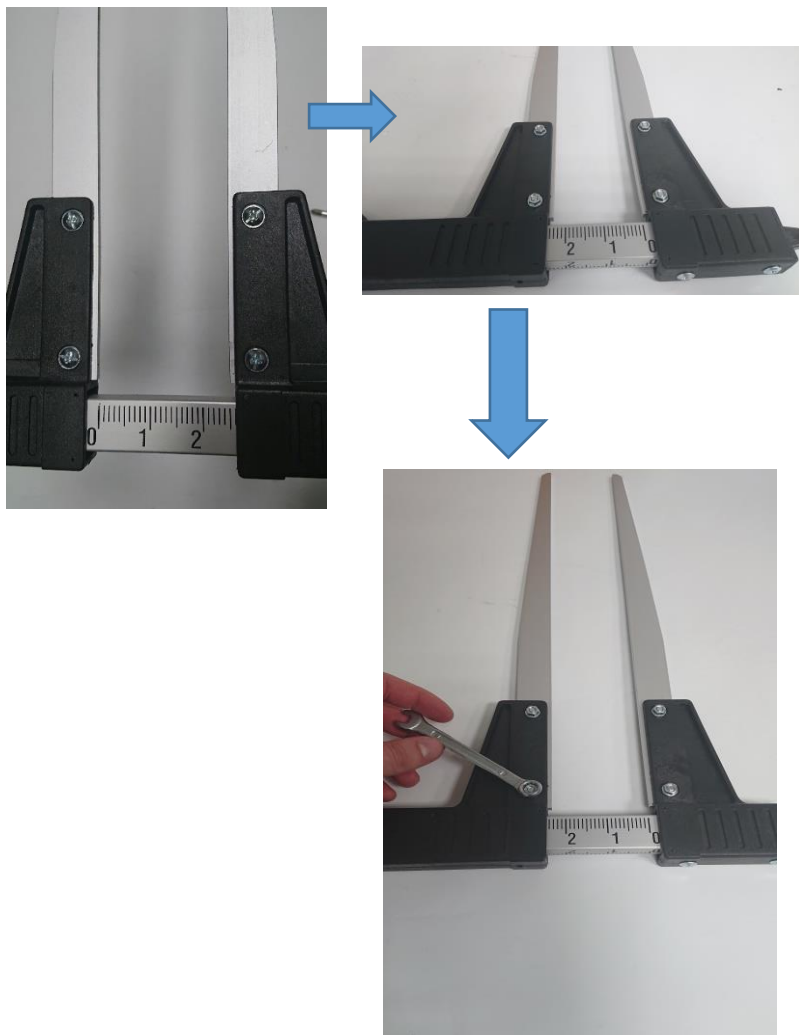
Lista:

- 1 - Lewa szczęka
- 2 - Prawa szczęka
- 3 - Płaski klucz
- 4 - Śrubokręt
- 5 - Zestaw śrub i nakrętek

1. Aby zmontować zaciski, proszę włożyć aluminiowe szczęki (nr 1 i nr 2) do plastikowych korpusów (A, B) do momentu, gdy wszystkie otwory wiertnicze znajdą się w tym samym położeniu. Szczękę oznaczoną jako nr 1 należy włożyć w ramię stałe (A), a szczękę nr 2 w ramię ruchome (B).

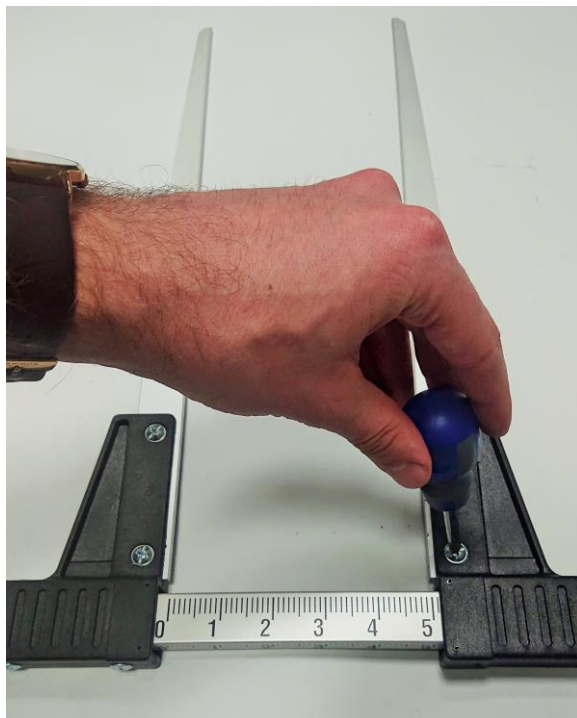


2. Po umieszczeniu szczęk w plastikowych korpusach, włóż cztery wkręty do otworów, włóż nakrętki na śruby i użyj płaskiego klucza (3), aby lekko dokręcić nakrętki.



3. Przed ostatecznym dokręceniem przesuń szczękę zacisku razem, aby sprawdzić, czy przylegają do siebie na całej długości.

4. Jeśli wszystko jest w porządku, użyj śrubokręta (4), aby mocno dokręcić śruby.



5. Suwmiarka jest gotowa do użycia.